

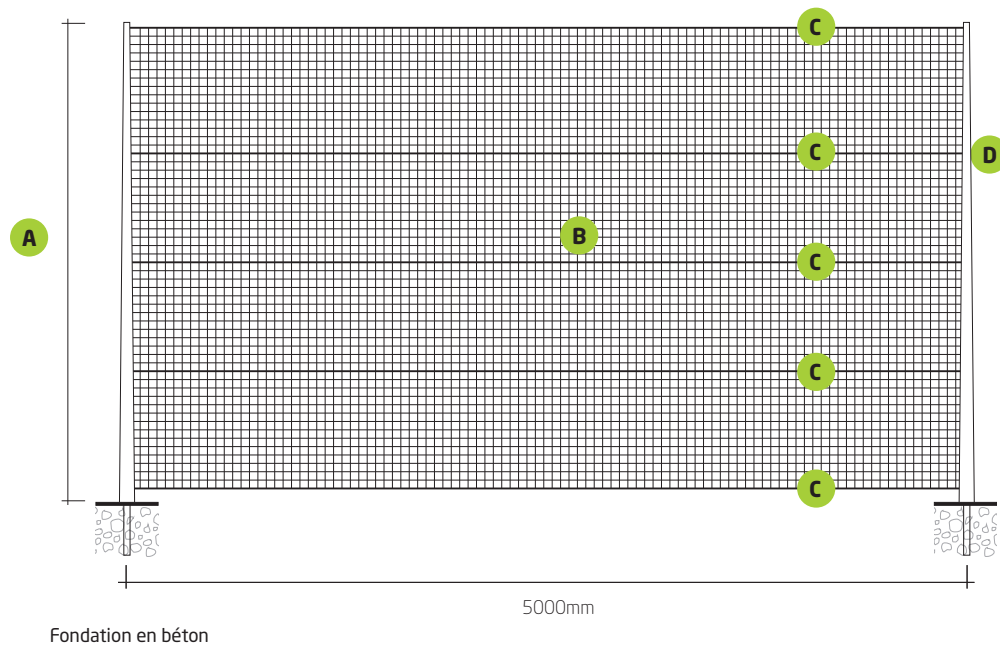


SV GOLF

Le ciel comme limite!!

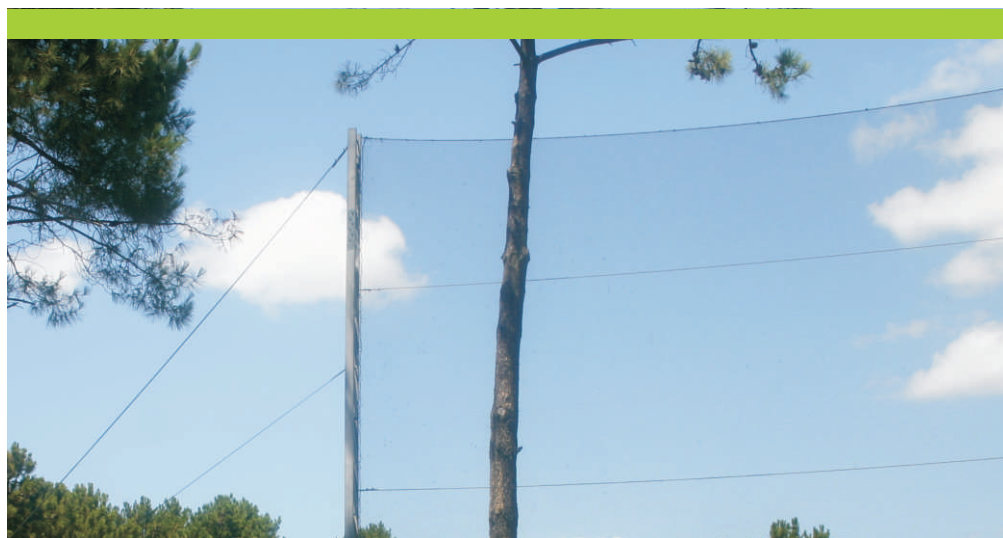
Parce que dans le golf la direction des balles n'est pas toujours la désiré, il y a la nécessité de protéger les zones en dehors du terrain. **SUPERVEDA** présente une solution qui part toujours par l'étude et projet par un système dénommé **SV GOLF**.

La tension des câbles d'acier en additionnant les tours de tension, accessoires et fini avec maille d'haute résistance joue un rôle essentiel dans la conception du système **SV GOLF**.



Caractéristiques techniques:

- A** Jusqu'à 12 m
- B** Maille 25x25 mm (épaisseur fil de 3 mm en polyéthylène (36 fils))
- C** Tension dans les câbles d'acier à haute résistance
- D** Système de fixation spéciale



Tours de tension doubles



 RAL 6005

 RAL 9005

Polyéthylène couleurs avec
ANTI-UV traitement

Projets sur demande